

sueloradianteinox | stainless steel heating plates

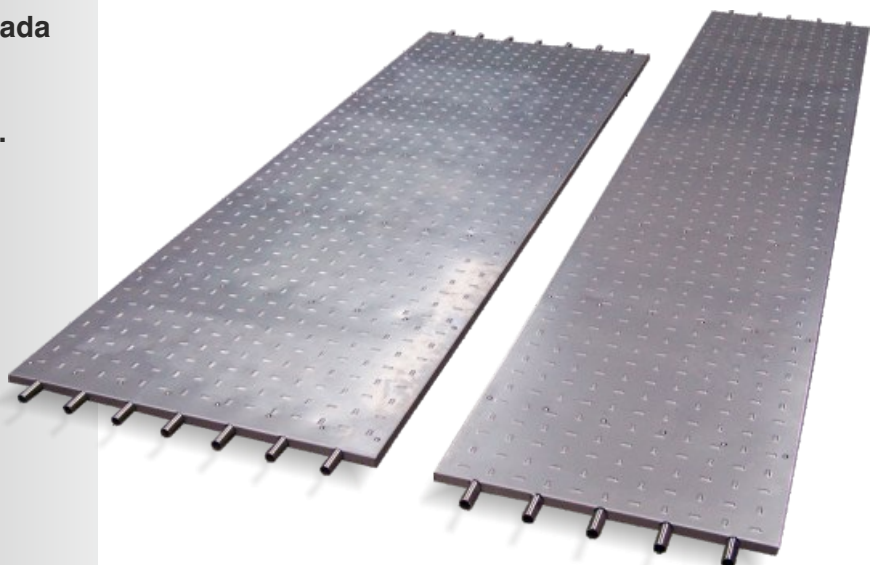
calefacción en destete / heating for weaners

| ES |

- Fabricación en acero inoxidable AISI 304.
- Superficie antideslizante.
- Serpentin inox Ø22 y conexiones entrada Ø22x3/4 Hembra.
- Ligera, robusta y de fácil instalación.
- Gran rendimiento, consumo reducido.
- Medidas estándar: 2900x600x20mm.
2900x700x20mm.
2900x800x20mm.

| EN |

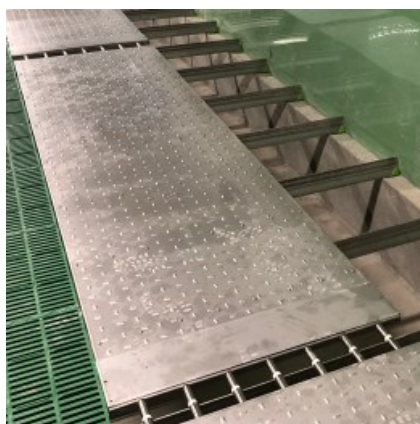
- Manufactured in stainless steel AISI304.
- Anti-slip surface.
- Stainless steel heating pipe Ø22 and connections PBT 3/4F.
- Light, strong and easy to install.
- Great efficiency, minimum consumption.
- Standard sizes: 2900x600x20mm.
2900x700x20mm.
2900x800x20mm.



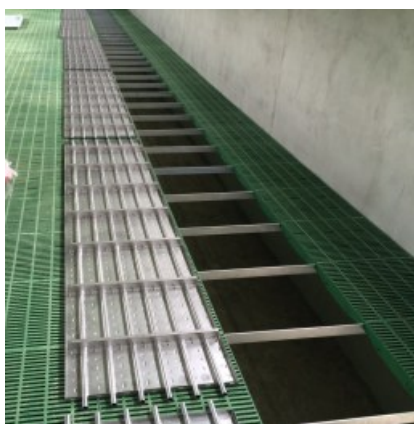
Conector de línea
Line connector



Conector final línea
End connector



Superficie antideslizante
Anti-slip surface



Serpentin tubo Ø22 inox
Stainless steel Ø22 pipe



Conexiones PB Ø22x3/4
PBT Ø22x3/4 F connections



 **ERRA**

es bienestar animal... / is animal welfare...



Erra Techni-Ram SL
Parc d'Activitats Econòmiques
Carrer Mas de la Mora, 3
08500 Vic (Barcelona)

Tel. +34 93 889 3511
Fax. +34 93 886 3679
erra@erra.es
www.erra.es